

Laitilan kaupunki

Elinkeinopoliittinen ohjelma
2026 - 2030

Sujuvan asumisen
KAUPUNKI

Meillä on monipuolisia työpaikkoja, erinomaiset yrittämisen edellytykset ja loistava sijainti Vakk-Suomen sydämessä. Laadukkaat palvelut, harrastusmahdollisuudet ja rikas kulttuuritarjonta tekevät arjesta juhlaa ja elämästä maistuvaa. Lue lisää: www.laitila.fi

Yritysasiat p. 050 518 0595 • Tontit p. 050 518 2071
Asiointipiste Avitus p. 040 541 4132 • Asuminen p. 050 518 0594

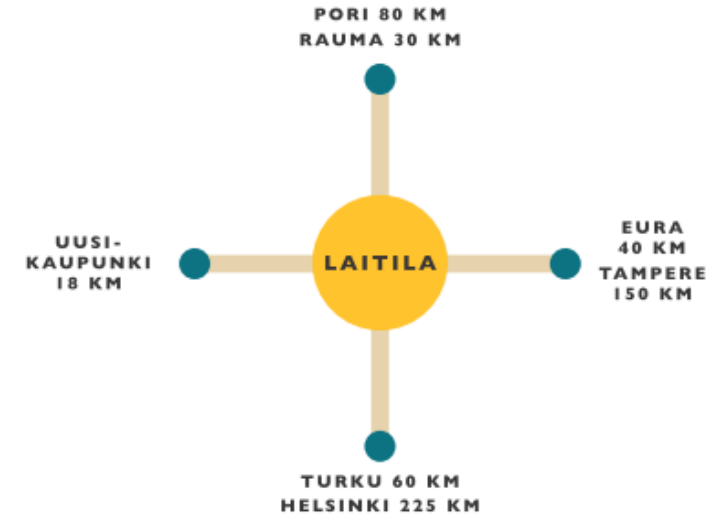
Mainiompi Laitila 

Johdanto

Tarkoitus: Tämä ohjelma linjaa Laitilan kaupungin elinkeinopolitiikan tavoitteet ja toimenpiteet vuosille 2026–2030. Tavoitteena on vahvistaa yritysten toimintaedellytyksiä, kasvattaa työpaikkoja ja investointeja, varmistaa osaavan työvoiman saatavuus sekä vauhdittaa kestävästä kasvua ja vihreää siirtymää.

Kytkeä strategiaan ja megatrendeihin: Ohjelma toteuttaa kaupungin strategian elinvoima-, veto- ja pitovoimainpainotuksia sekä kytkeytyy talousarvion investointi- ja kehittämishankkeisiin. Elinkeinopolitiikkaa toteutetaan poikkihallinnollisesti yhdessä yritysten, oppilaitosten, järjestöjen ja seudullisten toimijoiden kanssa.

Nykytila tiivistetysti: Laitilalla on vahva pk-yrityspohja ja kilpailukykyiset avainalat (mm. teollisuusaloilta elintarvikkeet, metalli, graafinen/lasi ja palvelut sekä vahva alkutuotanto). Sijainti valtateiden tuntumassa, laadukas tonttitarjonta ja yrittäjämönteinen toimintakulttuuri ovat vahvuuksia. Haasteita ovat työvoiman saatavuus, kansainvälisen kasvun hyödyntäminen sekä yritysten tuottavuus- ja digiloikan vauhdittaminen.



Laitilan strategia

VISIO

Laitila on juureva ja elinvoimainen kaupunki maaseudun syleilyssä.

Laitilan ihmisläheinen, yritysmyönteinen ja työtä pelkäämätön ilmapiiri tempaisee mukaansa. Täältä löytyy työtä tekijöille ja mahdollisuuksia yrittäjille.

Laitila on asukkailleen rakas koti ja tukikohta, josta pystyy ponnistamaan maailmalle ja jonne on myös hyvä palata. Täällä on turvallista kasvaa ja vanheta. Perheiden arki on sujuvaa ja vanhemmuuteen saa tukea.

Laitila onnistuu kasvamaan ja houkuttelemaan uusia asukkaita. Muualta muuttaneiden on helppo juurtua Laitilaan.

Laitila on ruuantuotannostaan tunnettu kylien kaupunki, joka rakentaa vahvuksiensa varaan ja uskoo pienuuden voimaan. Yhteisöllisyys ja yhteistyö, juureva kulttuuri, rikas historia, kyky mukautua ketterästi muutoksiin sekä uskallus kokeilla uutta tekevät Laitilasta Laitilan. Täällä munauskin voi olla mahdollisuus.

ARVOT

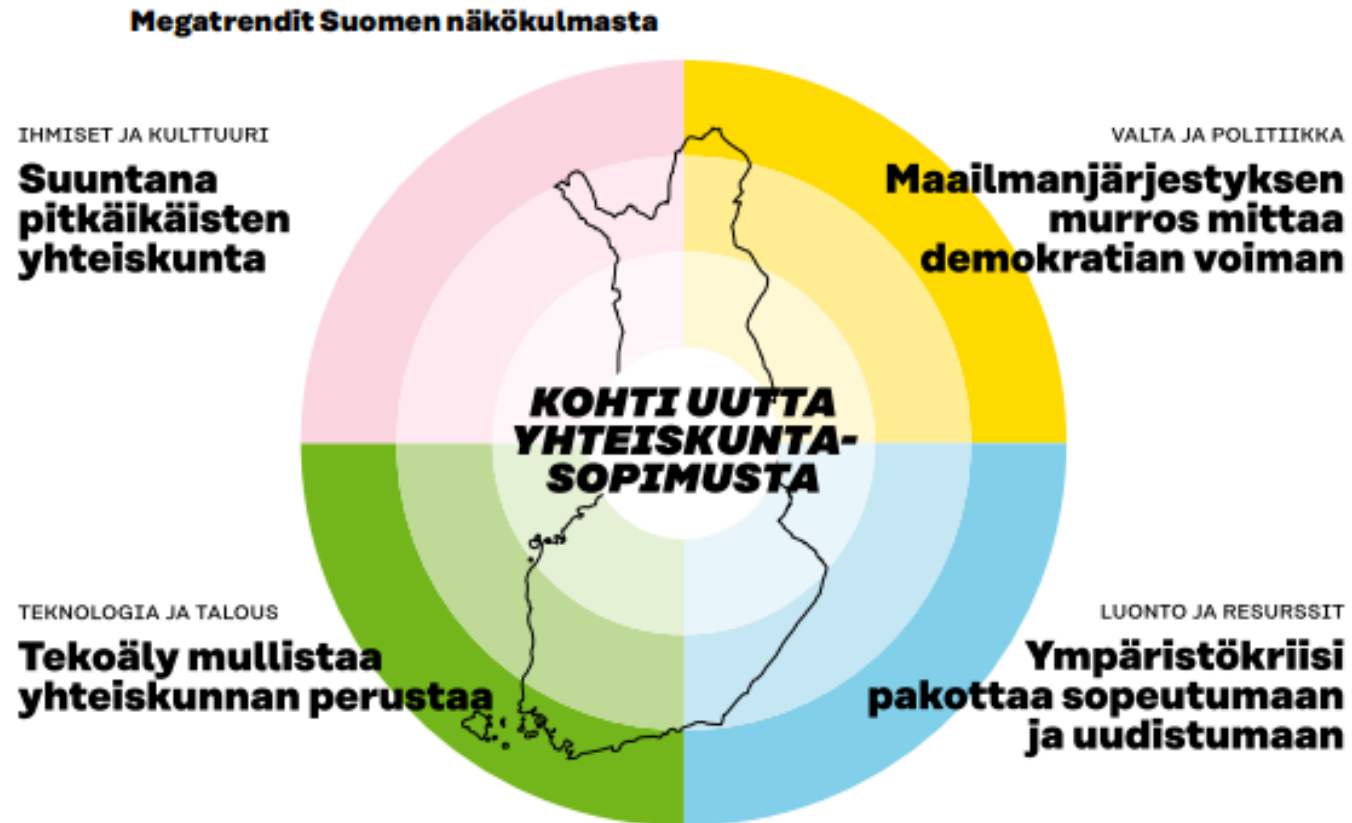
- Kolme kukon askelta edellä (tulevaisuuslähtöisyys)
- Munauskin voi olla mahdollisuus (rohkea ja kehittyvä)
- Asukas ja yrittäjä ovat kultamunamme (asukas- ja yritys­lähtöisyys)
- Meillä kaikki sopivat samalle orrelle (yhdenvertaisuus)

TEEMAT

1. Elinvoima on tekoja
2. Juurevasti omista vahvuuksista
3. Huomio lapsiin ja nuoriin
4. Yhteisö ja yhteistyö



Megatrendit suomen näkökulmasta



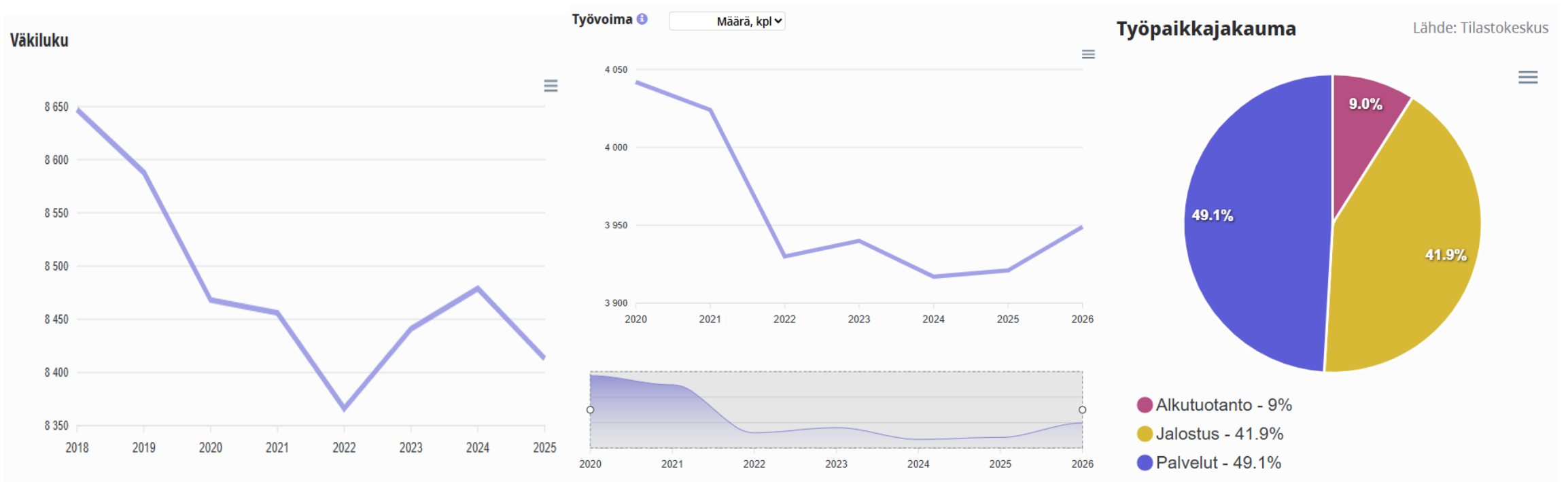
Lähde: Sitra



Toimintaympäristön analyysi

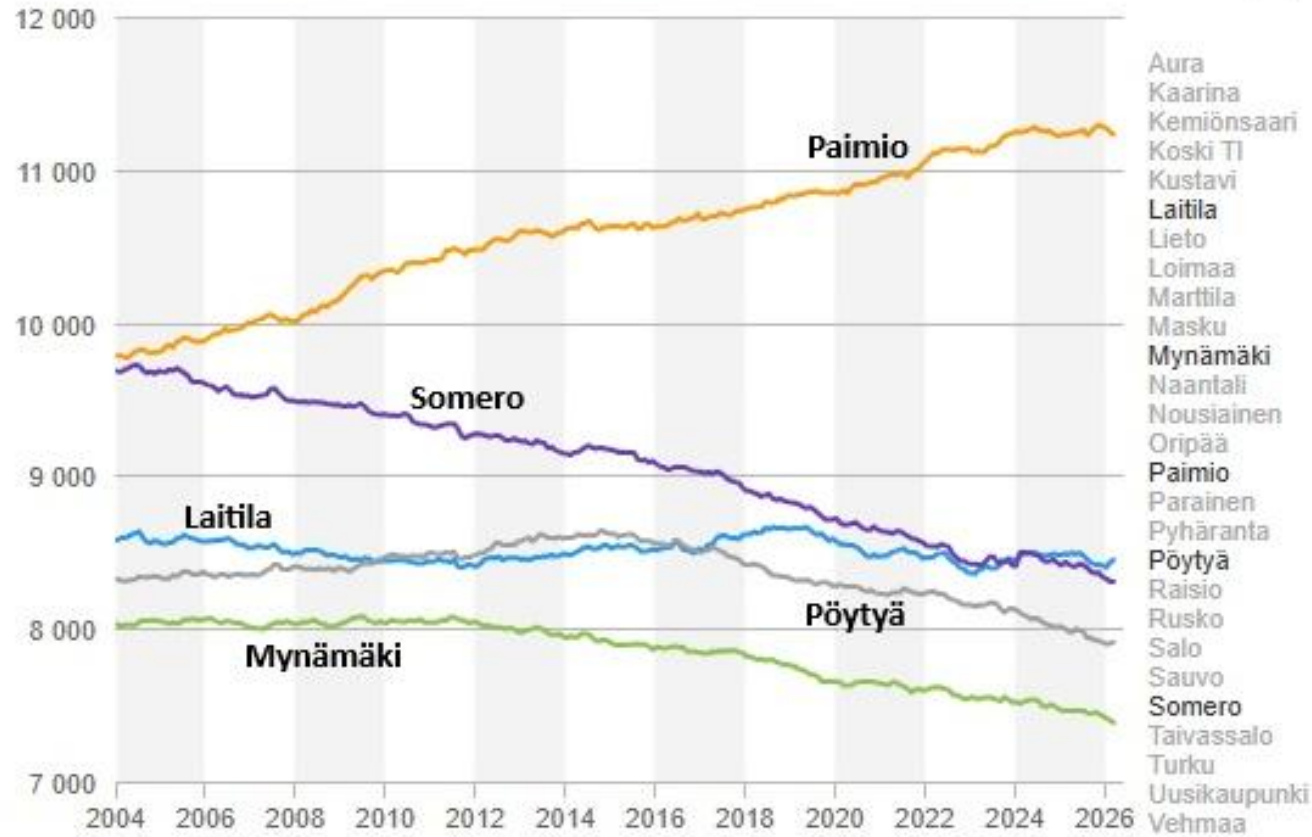
Väestö ja työvoima: Väestörakenne monipuolistuu, työkäisen väestön kehitys ja osaamistarpeet muuttuvat teknologian, automaation ja palveluliiketoiminnan kasvaessa.

Elinkeinorakenne: Pk-yritysvaltainen rakenne on joustava mutta altis suhdannevaihteluille. Verkostot alihankintaketjuissa ja lähipaikkakuntien klustereissa ovat keskeisiä.



Laitilan kaupunki - väestökehitys

Asukasluvun kehitys kunnittain (valitse kunta oikeasta reunasta)



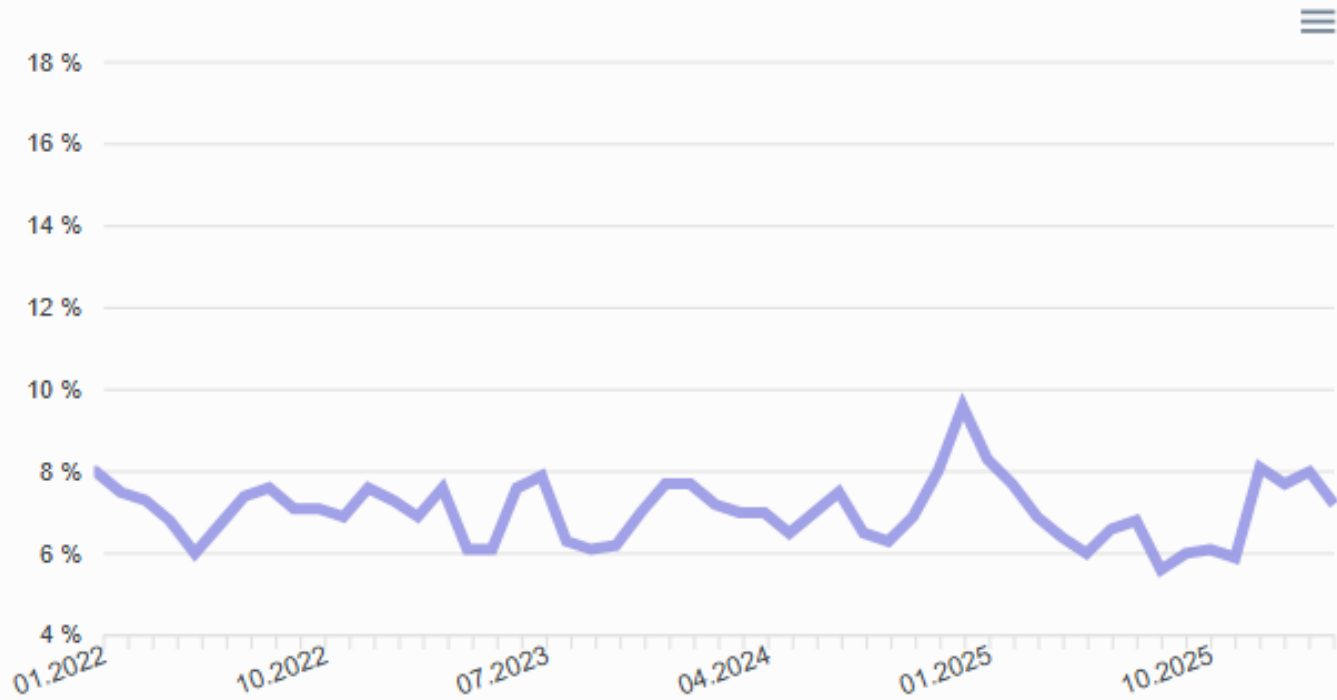
LOUNAISTIETO

Lähde: Tilastokeskus



Laitilan kaupunki - työttömyysaste

Työttömien osuus työvoimasta ⓘ



Elinkeinopolitiikan toimintaperiaatteet

- Laitila harjoittaa itsenäistä, aktiivista elinkeinopolitiikka, jonka perustana ovat onnistunut maanhankinta ja kaavoitus, toimiva tontti- ja toimitilapolitiikka, nopea reagointi yritysten tarpeisiin sekä antamalla yritysneuvontapalveluita.
- Elinkeinoimikunta: elinkeinopoliittisten asioiden valmistelua varten
- Laitilan kaupunki ostaa uusien yritysten neuvontapalvelut tarpeen mukaan. Seudullisiin, maakunnallisiin ja valtakunnallisiin kehittämishankkeisiin lähdetään tapauskohtaisesti.



Laitilan elinkeinopoliittinen SWOT 1/2

Vahvuudet

- Monipuolinen yritys rakenne
- Yrittäjyyskasvatus
- Vahvat brändiyritykset
- Kehittyneet erikoisalajat
- Seudulliset kehittämisverkostot ja hankerahoitusmahdollisuudet
- Tiivis ja matalan kynnyksen yhteistyö yritysten ja kaupungin välillä
- Logistinen sijainti
- Palvelurakenne
- Vakaa ja ennakoitava päätöksenteko

Heikkoudet

- Osaavan työvoiman saatavuus
- Osaaminen ja yritysten tarve ei kohtaa
- Koulutus- ja opiskelumahdollisuudet
- Ammatillisen koulutuksen tilanne
- Vuokra-asuntotilanne



Laitilan elinkeinopoliittinen SWOT 2/2

Mahdollisuudet

- Digitalisaatio/teollisuuden automaatio
- Puolustusteknologia
- Joustava päätöksenteko mahdollistaa yritysten sijoittumisen ja toiminnan
- Laitila –brändin hyödyntäminen
- Työperäinen muutto alueelle
- Kehittyvä alueellinen palvelukeskittymä
- Systemaattinen ja ennakoiva kaavoitus
- Kausityön vaihteluiden huomioiminen

Uhat

- Palveluyritysten omistajavaihdokset
- Alueellinen kehittäminen keskittyy aluekeskuksiin/keskuskaupunkeihin
- Osaavan työvoiman saatavuus
- Suomen talouskasvu
- Tiukentuneet lainsäädännölliset muutokset
- Inflaatio/Geopoliittiset riskit



Visio ja strategiset tavoitteet

Visio 2030: Laitila on yrittäjämönteinen kasvualusta, jossa yritykset investoivat, työllistävät ja uudistuvat kestävästi.

Strategiset tavoitteet (2026–2030).

1. Yritysten kasvu ja investoinnit: vuosittain nettokasvua yritysmäärässä, uudet investoinnit (ml. teollisuus, logistiikka, palvelut), yritysten kasvun tukeminen.
2. Työpaikat ja osaaminen: työllisyysaste paranee; koulutus- ja työperäisen maahanmuuton kanavat toimivat. Kaupungin, oppilaitosten ja yrittäjien toimivat yhteistyörakenteet
3. Toimintaympäristö: tontti- ja toimitilatarjonta on kilpailukykyinen, lupa- ja palveluprosessit ovat sujuvia ja ennakoitavia.
4. Innovaatiot ja tuottavuus: yritysten tuottavuus, automaatio ja digivalmiudet paranevat
5. Vihreä siirtymä: Laitilassa toteutuu vihreitä investointeja ja yritysten ilmastotoimet etenevät mitattavasti (energia, materiaalit, logistiikka).



Yritysten toimintaedellytysten vahvistaminen

- Tontti- ja toimitilapolitiikka:
 - ylläpidetään ja kehitetään kilpailukykyistä tonttipolitiikkaa (teollisuus-, logistiikka ja palvelut),
 - varmistetaan kaavoituksen ja kunnallistekniikan ajoitus investointitarpeisiin.
- Yritysmuonnteinen palvelulupaus:
 - Yksi yhteyshenkilö – nopeat päätökset.
 - Sujuvat ja digitaaliset lupaprosessit, ennakkoneuvottelut ja aikataululupaus.
- Yritysneuvonta ja sparraus:
 - käynnistysvaiheen tuki,
 - rahoitus- ja omistajanvaihdospalvelu,
 - kasvu- ja kansainvälistymispalvelu,
 - julkisten hankintojen opastus.
- Hankinnat ja paikallinen arvo:
 - Kaupungin hankintojen kehittäminen pk-yrityksystävällisiksi,
 - markkinavuoropuhelut,
 - kokeilu- ja innovatiiviset hankinnat.



Vetovoima, markkinointi ja investointien houkuttelu

- Laitila-brändi elinkeinoille:
 - ydinviestit (sijainti, sujuvuus, kohtuulliset kustannukset, joustavuus),
 - referenssi- ja menestystarinat.
- Invest-in-toiminta:
 - kohdennetut kampanjat (teollisuus, logistiikka, vihreät investoinnit),
 - investointivalmiit tontit
- Tapahtumat ja matkailu:
 - yritystapahtumat, elinvoimafoorumi, rekrytointi- ja opiskelijatapahtumat;
 - matkailun sesonkien hyödyntäminen.



Osaavan työvoiman varmistaminen

Osaavan työvoiman varmistaminen

- Oppilaitosyhteistyö:
 - koulutuspolut, työelämäprojektit, oppisopimus- ja täydennyskoulutusratkaisut;
 - varhainen uraohjaus perus- ja toisen asteen rajapinnassa.
- Rekrytoinnin tuki:
 - yhteiset rekrytointikampanjat yhteistyössä työllisyyspalvelujen ja kansainvälisten rekrykanavien kanssa.
- Kansainvälinen työvoima ja kotoutuminen:
 - palvelupolku työnantajalle ja työntekijälle (neuvonta, asuminen, kieli, varhaiskasvatus/koulu).
- Asuminen ja elämänlaatu:
 - asuntotuotannon ja palveluiden koordinaatio elinkeinotarpeisiin;
 - liikkuminen ja vapaa-ajan palvelut osana houkuttelua.



Seudullinen yhteistyö ja verkostot

- Kumppanuudet:
 - naapurikunnat, elinvoimakeskus, yrittäjäjärjestöt, kauppakamari, kehitysyhtiöt ja TKI-toimijat.
- Seudulliset ohjelmat:
 - liikenneratkaisut, koulutus- ja osaamiskokonaisuudet, yritysverkostot, yhteishankkeet ja rahoitushaut (EU, valtio, säätiöt).
- Yhteinen vaikuttaminen:
 - investointien edunvalvonta,
 - saavutettavuus ja digitalisaatio,



Laitilan elinvoima on tekoja – strategian mukaisesti

Valinta	Perustelu valinnalle	Valinta	Perustelu valinnalle
Keskustan kaunistaminen	<p>Keskustan elinvoima ja varsinkin kaupallinen vetovoima puhututtavat vuodesta toiseen. Vireällä keskustalla on taloudellista merkitystäänkin suurempi symbolinen arvo kaupungin ilmettä ja elinvoimaa arvioitaessa.</p> <p>Monipuolinen keskustelu keskustan elinvoimasta tiivistyy usein nimenomaan keskustan kauneuteen – tai paremminkin tarpeeseen kaunistaa sitä.</p>	Yritysmönteisyys	<p>Yritysmönteisyys on tapa ajatella ja toimia arjessa. Se on myös konkreettisia tekoja ja jatkuvaa yhteistyötä yritysten ja yrittäjäjärjestöjen kanssa.</p> <p>Yritysmönteisyys luo ilmapiiriä, jossa eteenpäin pyrkiminen, uuden keksiminen, ahkeruus ja unelmointi ovat tavoiteltavia hyveitä. Sillä on yritysten toimintakenttää laajempi merkitys kaupungin ilmapiiriin.</p>
Laitilan näkyvyys valtatiellä ja kantatiellä	Laitilaa halkovat sekä valtatie 8 että kantatie 43. Teillä on suuri rooli Laitilan kaupunkirakenteessa. Niiden potentiaali Laitilan näkyvyydessä ja mielikuvien luonnista kaupungista on suuri. Tuon potentiaali kannattaa hyödyntää täysimääräisesti.	Tapahtumien merkitys	Tapahtumilla on kokoaan suurempi merkitys kaupungin elinvoimalle. Ne tuovat sisältöä paikalliseen elämään, näkyvyyttä ulospäin ja uusia vierailijoita.
Teollisuustonttien tarjonta	Kysyntään vastaavien teollisuustonttien tai muiden kiinteistöjen tarjonnan varmistaminen tavanomainen, mutta keskeinen tapa edistää yritysten sijoittumismahdollisuuksia kaupunkiin.		



Vaikuttavuus – johdettu kaupungin strategiasta

Mittari	Merkityksen kuvailu	Tavoitetaso/ -muutos	Vertailukohta
Varsinais-Suomen yrittäjien maakuntaennuste			
Maine- ja tunnettuuskysely			
Uusien yritysten määrä			
Aktiivisesti toimivien yritysten määrä			
Teollisuus- tai muuhun elinkeinotoimintaan käytettävien kiinteistöjen myynnin, vuokrauksen ja rakennuslupien määrä			

